

BPC12A

Célula de Carga Single Point



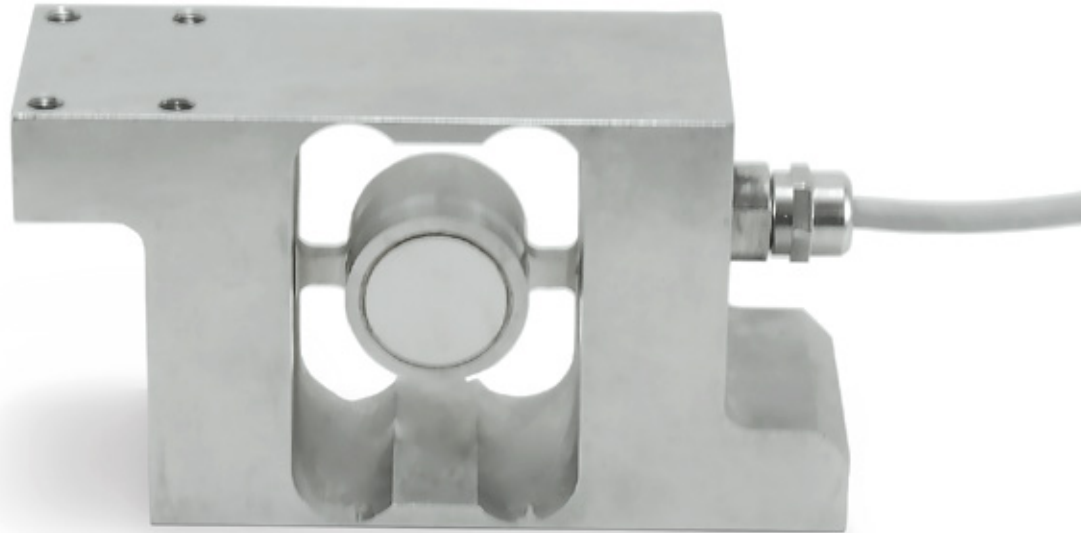
Projetada em liga de aço
para plataformas de até 60x60mm

BCP12A

 weightech

Célula de Carga Single Point

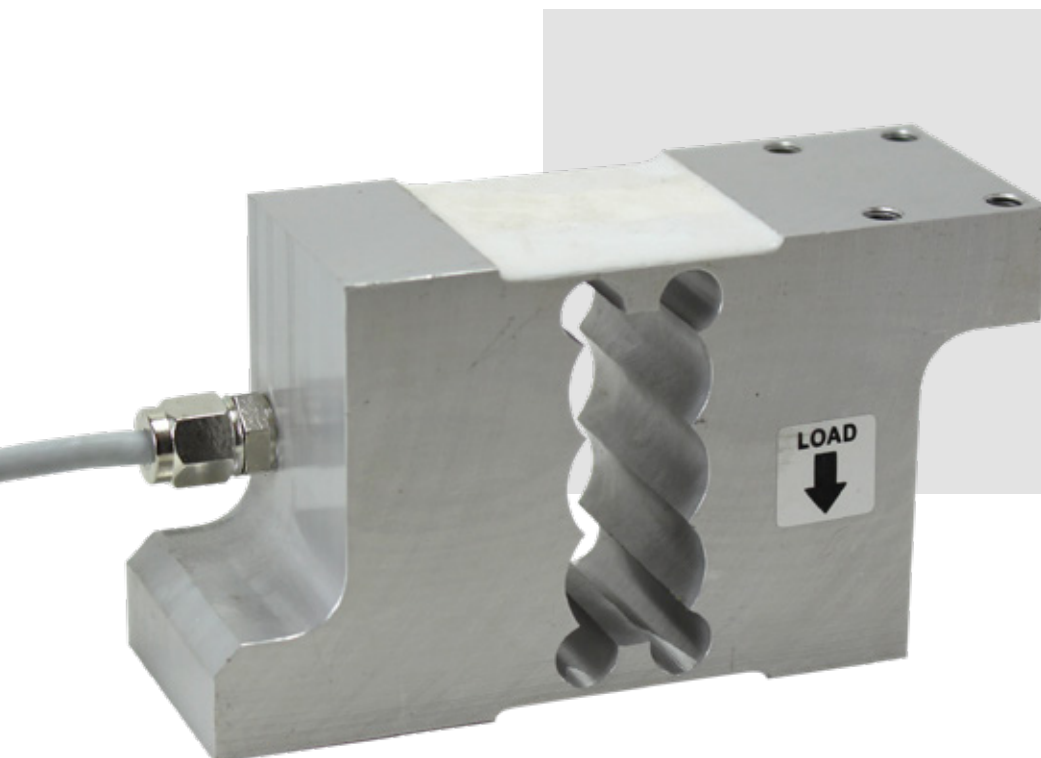
Fabricada em liga de aço para plataformas com capacidade para até 300kg.



Fabricada em alumínio de alta resistência, com proteção contra poeira e jatos de alta pressão.

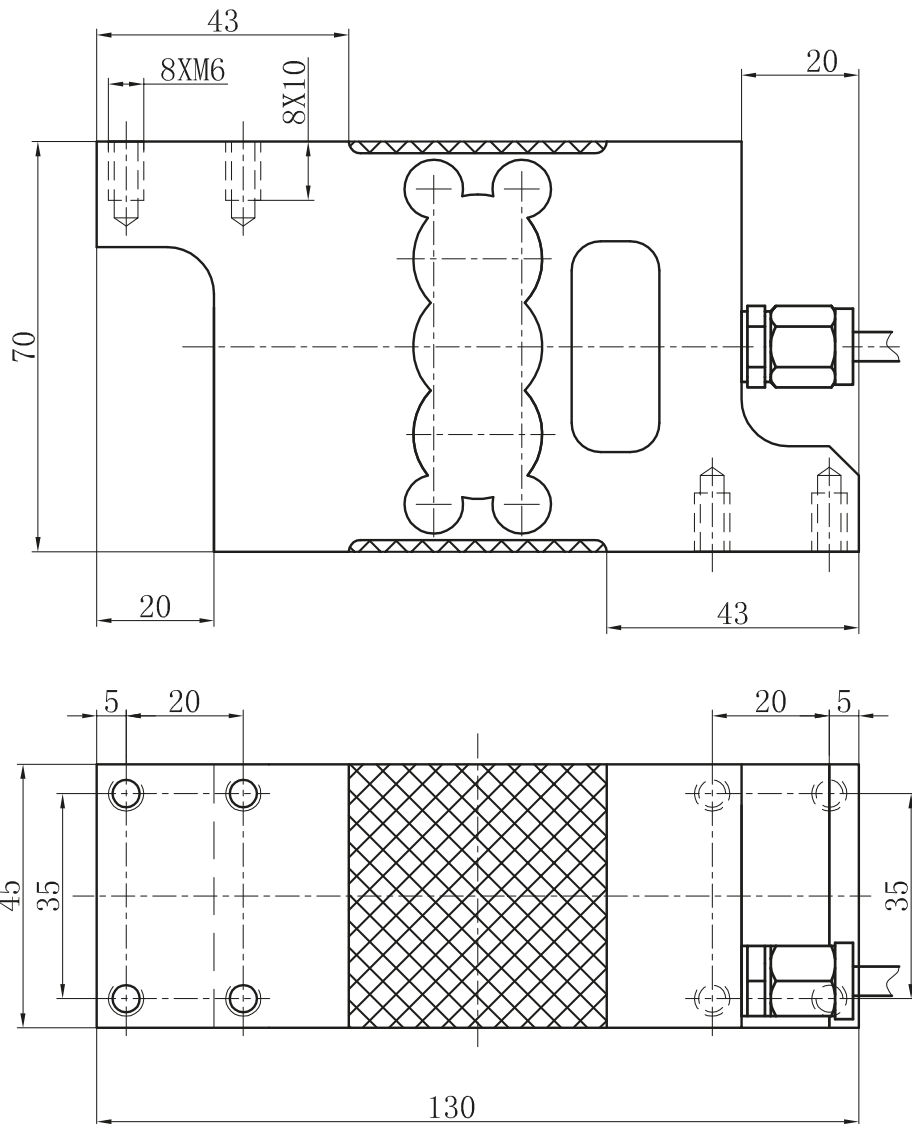
Cabo de 3m de comprimento

IP68

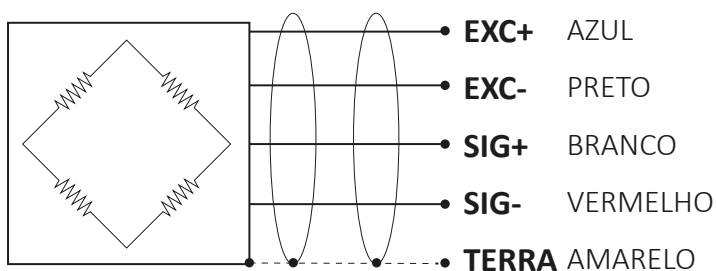


Uso em plataformas de até 60x60mm

Dimensões



Conexão dos fios



Dados técnicos

Rated load	kg	20, 30 e 300
Sensitivity	mV/V	1,8 ± 0,2
Total error	% F.S	± 0,03
Creep (30 min)	% F.S	± 0,03
Zero balance	% F.S	± 1
TC0	% F.S/10°C	± 0,02
TC SPAN	% F.S/10°C	± 0,02
Input resistance	Ω	400 ± 20
Output resistance	Ω	352 ± 3
Insulation resistance	MΩ	≥ 5000
Operating Temp Range	°C	-30 — +70
Safe load limit	% F.S	150
Lateral load limit	% F.S	300
Recommend excitation	VDC	10 — 12
Maximum excitation	VDC	15
Protection Class	-	IP68
Construction	-	Liga de Aço
Cable	-	Length: 3m; Diameter: Ø 5mm

Códigos Weightech

Nome do Produto	Código
Célula de Carga Single Point BPC12A/20kg	502776
Célula de Carga Single Point BPC12A/30kg	502842
Célula de Carga Single Point BPC12A/300kg	502978