

# BSPL-200

## Célula de Carga Single point



**Compacta e fácil instalação**  
para plataformas de até 500x500mm



# BSPL-200

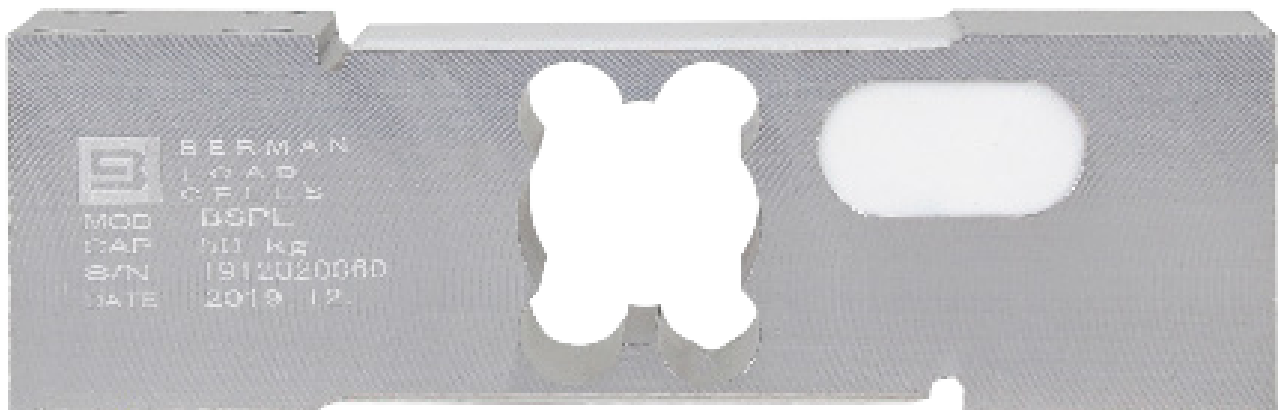
 weightech

## Célula de Carga

para plataformas de até 500x500mm.  
Capacidade para até 200kg.

Cabo com 4 fios  
e 3m de comprimento

**COMPACTA**



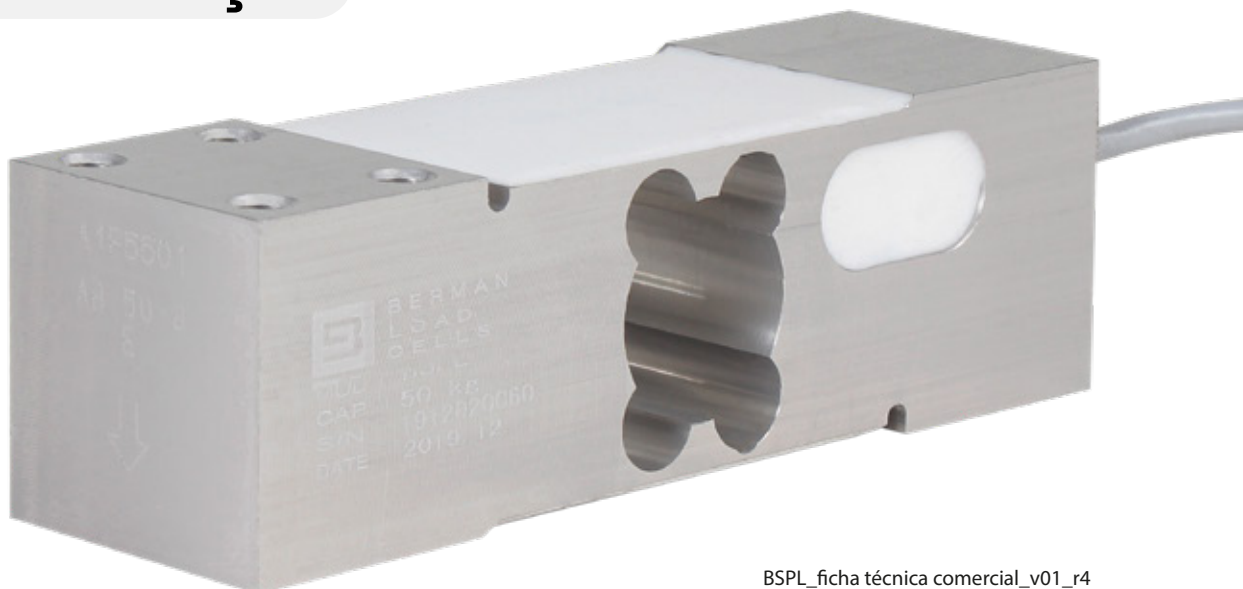
Material: Alumínio  
de alta resistência

Excelente  
Custo-benefício

**FÁCIL INSTALAÇÃO**

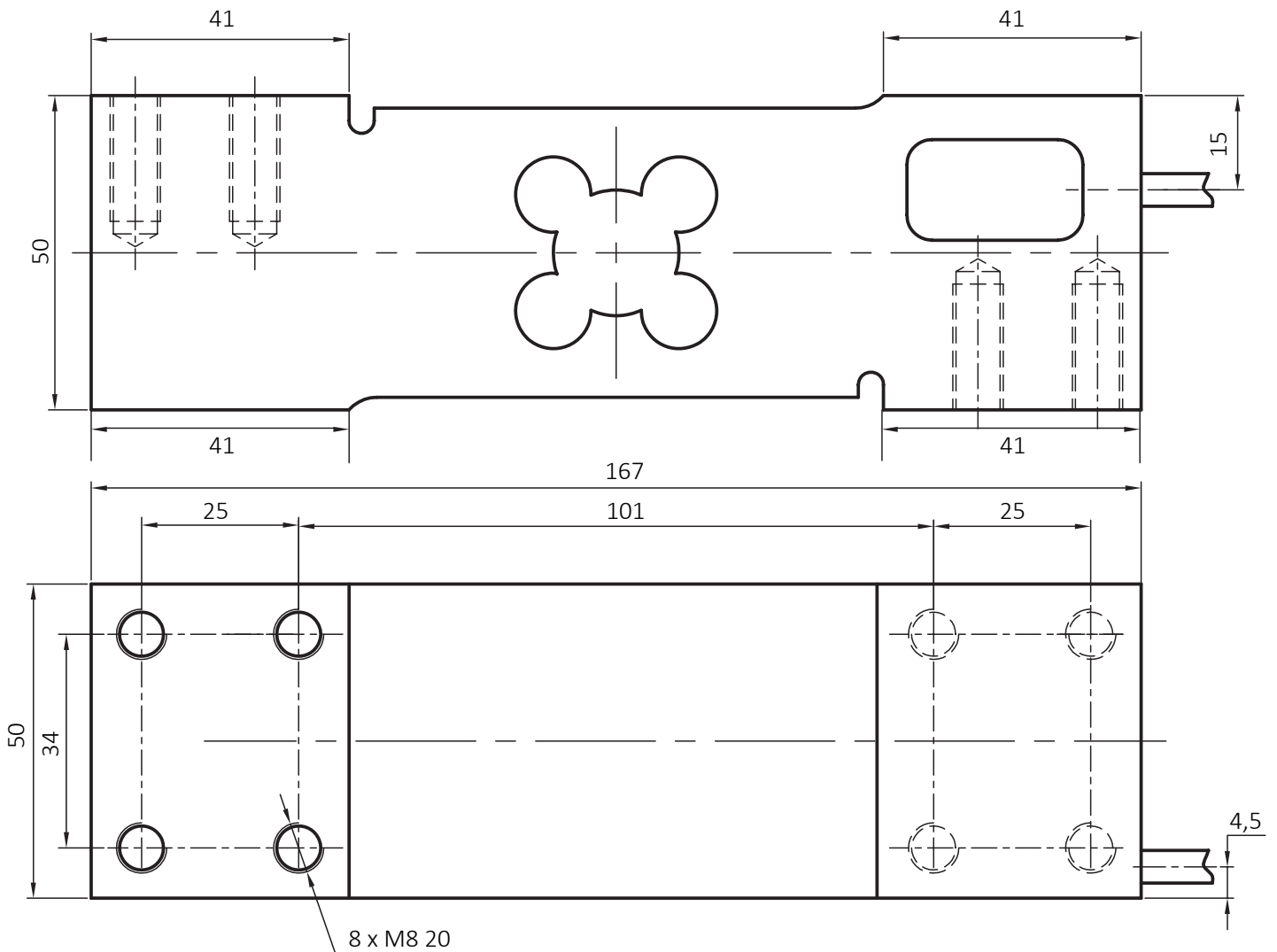
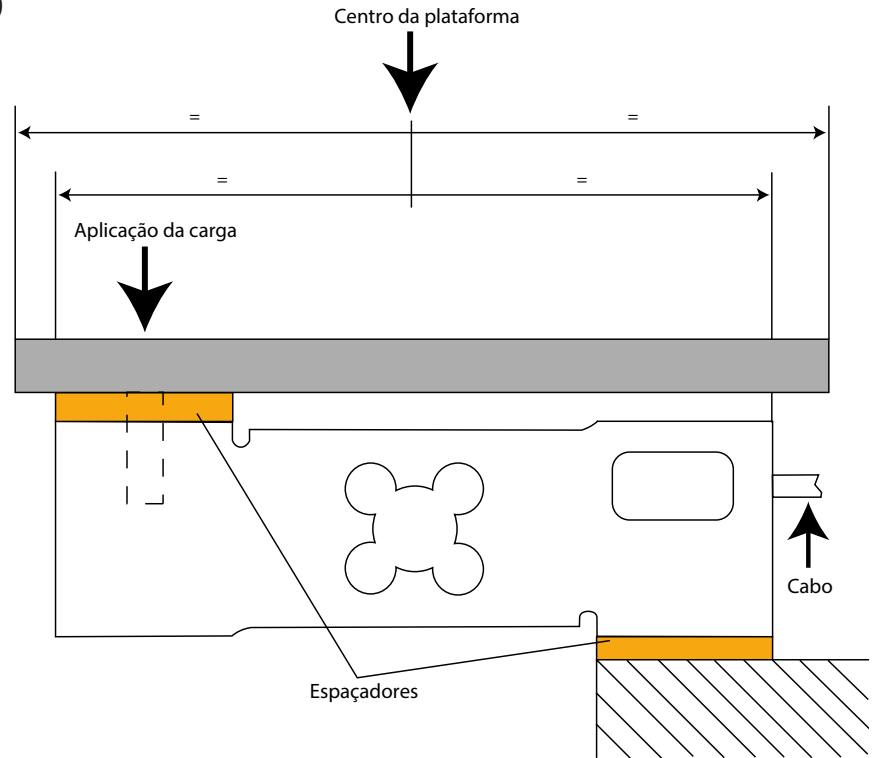
à prova de  
jatos d'água

**IP65**

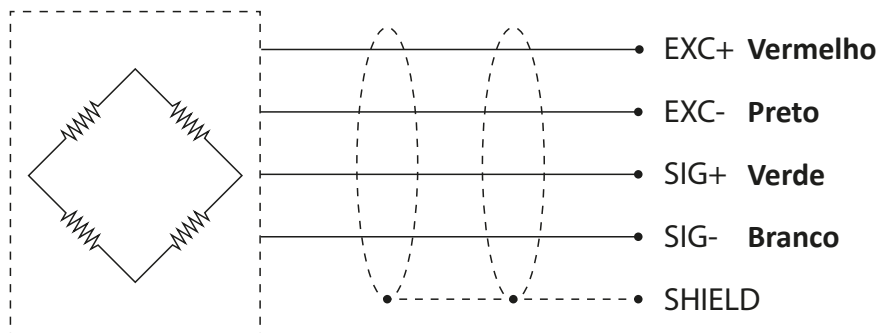


# Dimensões (em mm)

CLASSE DE RESISTÊNCIA DO PARAFUSO M8	TORQUE FINAL DO PARAFUSO M8 (N.m)
10.9	30



# Conexões



# Dados técnicos

Rated load	kg	50	100	200
Sensitivity	mV/V	2,0 ± 0,2		
Creep (30 minutos)	%F.S	± 0,0167		
Zero balance	E <sub>max</sub>	± 3%		
TCO	%F.S / 10°C	± 0,0175		
TC SPAN		± 0,0175		
Input resistance	Ω	404 ± 15		
Output resistance		350 ± 3		
Insulation resistance	MΩ	≥ 2000		
Operating Temp Range	°C	-20 — +50		
Nominal Temo Range	°C	-10 — +40		
Safe load limit	%FS	150		
Lateral load limit		200		
Recommend excitation	VDC	5		
Maximum excitation		15		
Maximum platform size	mm	500x500		
Protection Class	-	IP65		
Construction	-	Alumínio		
Cable	-	4 fios; 3m de comprimento; Ø5mm		

# Códigos Weightech

Nome do Produto	Código
Célula de Carga Single Point BSPL/50kg	100507
Célula de Carga Single Point BSPL/100kg	100508
Célula de Carga Single Point BSPL/200kg	100435