

# BSPL6G3

## Célula de Carga Single Point



Amplamente utilizada para pesagem em  
**plataformas de até 450 x 550 mm**

# BSPL6G3

 weightech

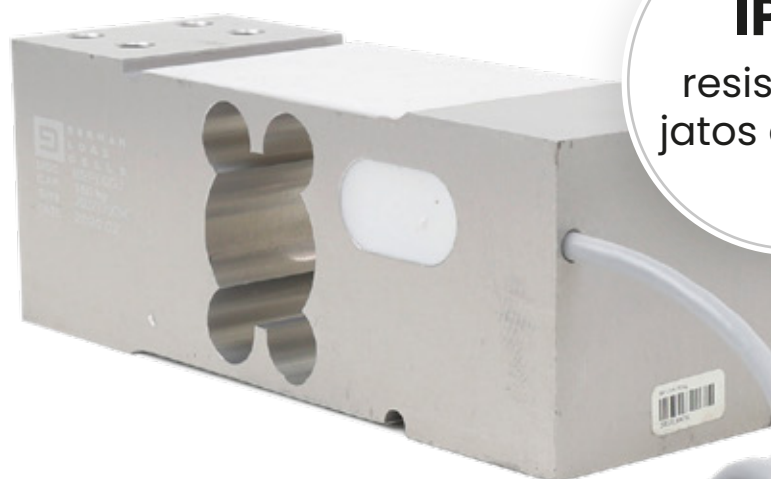
## Célula de Carga Single Point

Utilizada para pesagem em plataformas de até 450x550mm.



**100, 150,  
300, 500  
e 600kg**

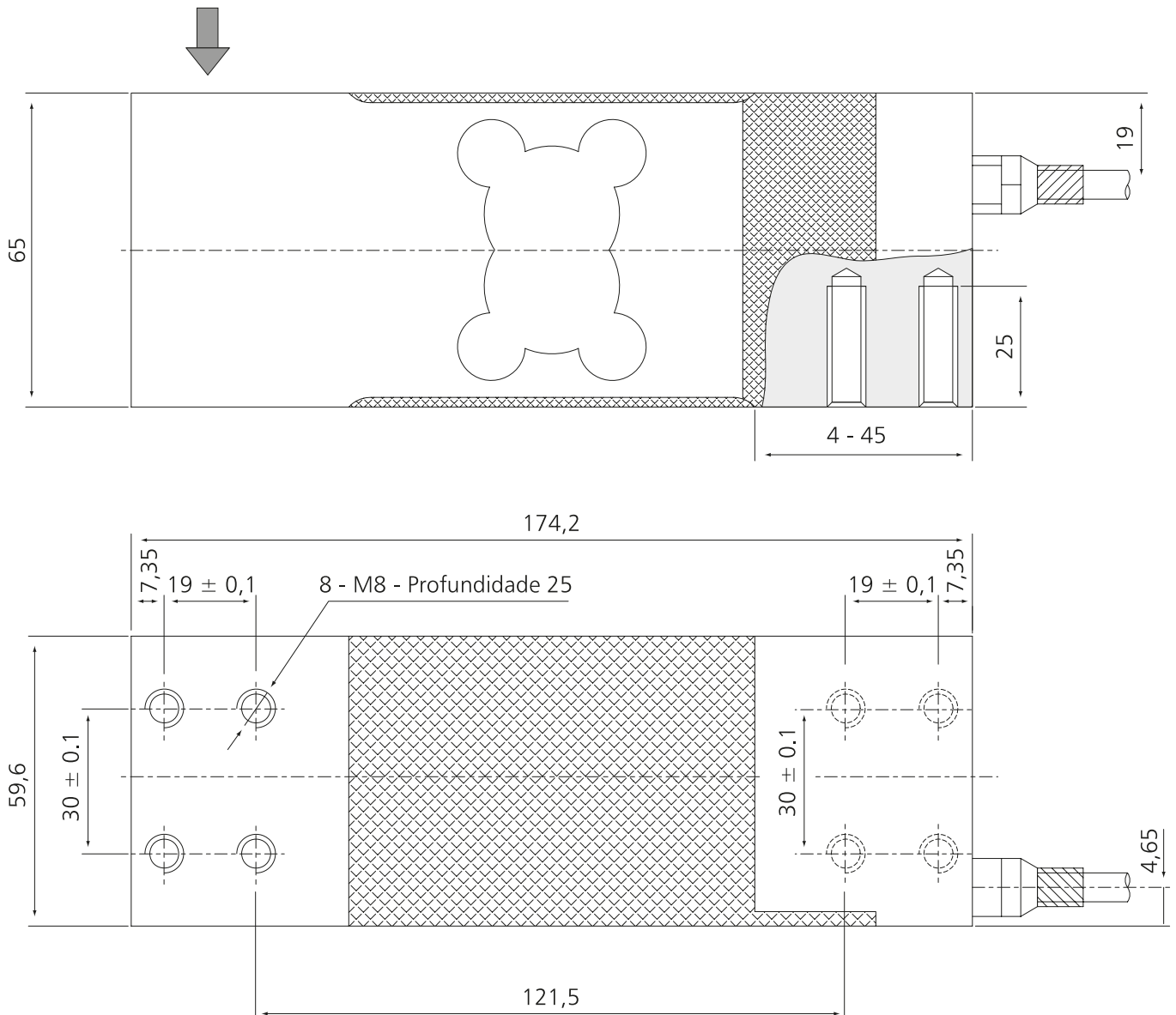
Fabricada em **alumínio** de alta resistência



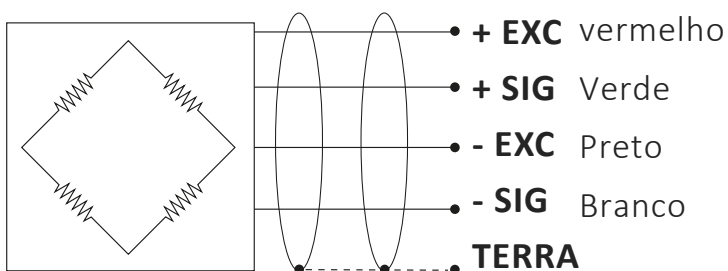
**IP65**  
resistente à jatos de água

**Cabo** com 4 fios e 3m de comprimento

# Dimensões (mm)



# Conexão



# Dados técnicos

<b>Capacidade nominal</b>	100 kg, 150 kg, 300 kg, 500 kg e 600 kg
<b>Sensitividade</b>	2 ± 0,2 mV/V
<b>Material de construção</b>	Alumínio
<b>Cabo</b>	4 fios, 3 m de comprimento e 5 mm de diâmetro
<b>Dimensão máxima da plataforma</b>	450 x 550 mm
<b>Torque de aperto</b>	42 Nm
<b>Erro total</b>	± 0,02% da capacidade nominal
<b>Creep (30 minutos)</b>	± 0,03% da capacidade nominal
<b>Compensação de zero</b>	± 2% da capacidade nominal (100 ~ 500 kg) ± 1,5% da capacidade nominal (600 kg)
<b>Compensação de temperatura zero</b>	± 0,025% da capacidade nominal/10 °C
<b>Compensação de temperatura span</b>	± 0,025% da capacidade nominal/10 °C
<b>Resistência elétrica de entrada</b>	410 ± 10 Ω (100 ~ 300 kg) 404 ± 10 Ω (500 kg) 402 ± 10 Ω (600 kg)
<b>Resistência elétrica de saída</b>	350 ± 3 Ω
<b>Resistência de isolamento</b>	≥ 2000 MΩ
<b>Faixa de temperatura nominal</b>	-20 °C até +60 °C
<b>Faixa de temperatura de operação</b>	-10 °C até +40 °C
<b>Limite de carga de segurança (carga estática e centralizada)</b>	150% da capacidade nominal
<b>Sobrecarga de ruptura</b>	200% da capacidade nominal
<b>Tensão recomendada de excitação</b>	10 VDC
<b>Tensão máxima de excitação</b>	5-15 VDC
<b>Grau de proteção</b>	IP65

# Códigos Weightech

Nome do Produto	Código
Célula de Carga BSPL6G3/100kg	401629
Célula de Carga BSPL6G3/150kg	401625
Célula de Carga BSPL6G3/300kg	401626
Célula de Carga BSPL6G3/500kg	401627
Célula de Carga BSPL6G3/600kg	401628