

WTX-BSDS

Hub de Integração, alimentação e Proteção WTX-BSDS



Sistema de equipotencialização e fonte de alimentação para células BSDS incorporados



WTX-BSDS

Hub de Integração, alimentação e Proteção WTX-BSDS

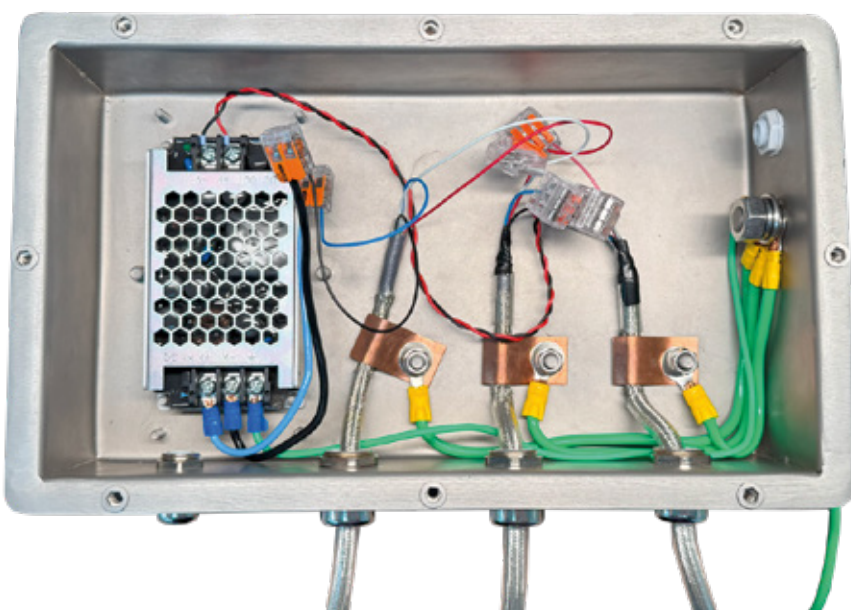
Desenvolvido para uso com células digitais Berman BSDS.

Fonte de alimentação DC-DC incorporada à caixa, evitando variações de energia e dispensando o uso de fontes adicionais.



Pressa cabo **PG13,5** em **aço inox**, conexão mais forte e mais segura.

Os grampos tipo unha fazem a equipotencialização entre os elementos, prevenindo danos aos equipamentos devido a surtos elétricos.

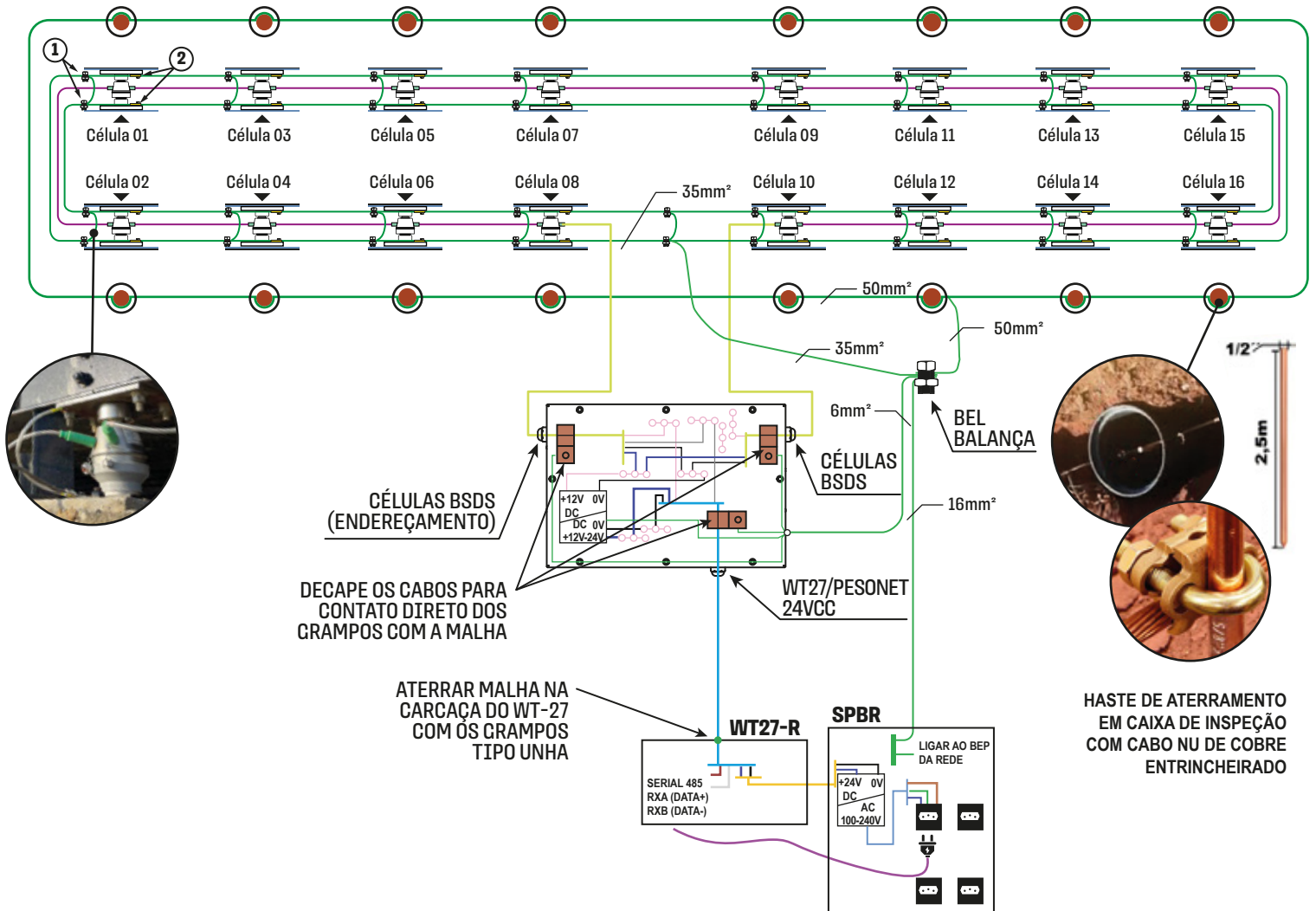


IP67

Proteção contra submersão e jatos de alta pressão.

Interligações

UTILIZANDO COM O INDICADOR DE PESAGEM WT27-R-GRÁFICO E COM AS CÉLULAS DIGITAIS BSDS.



- ① Split boat - utilizar em todas as células
- ② Grampo de aterramento - utilizar em todas as células

A compatibilidade dos DPS presentes neste dispositivo com proteção contra choques elétricos através de DR, devem seguir a NBR 5410, com especial atenção ao capítulo 6.3.5.2.6, destacando-se:

(...) Quando DPS forem posicionados a jusante do(s) dispositivo(s) DR, estes dispositivos DR, sejam eles instantâneos ou temporizados, devem possuir uma imunidade a correntes de surto de no mínimo 3 KA.

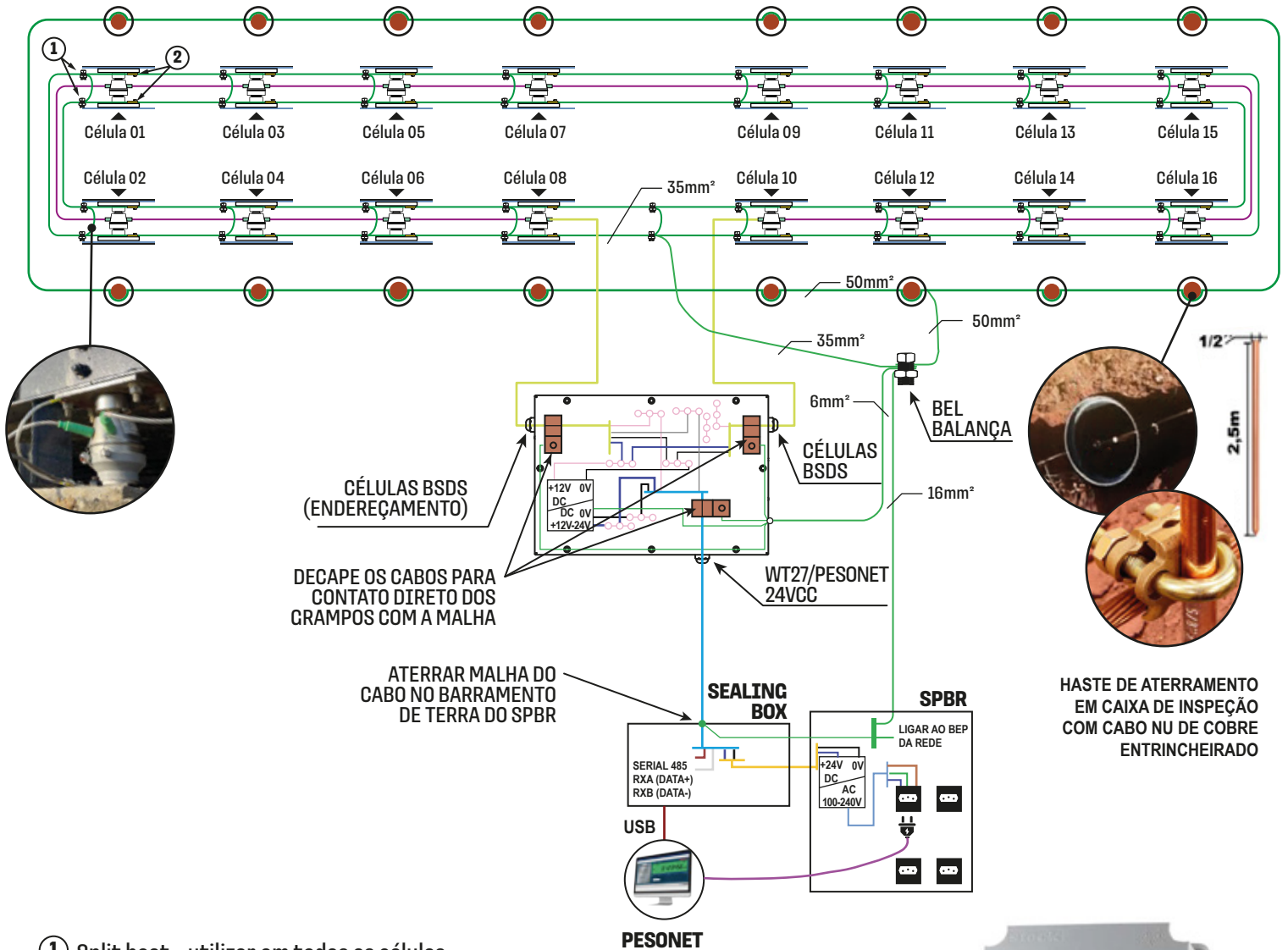
NOTA: Os dispositivos tipo S conforme IEC 61008-2-1 e 61009-2-1 constituem um exemplo de dispositivo DR que satisfaz tal requisito de imunidade.

TOMADA DO INDICADOR



Interligações

UTILIZANDO COM O INDICADOR DE PESAGEM PESONET E AS CÉLULAS DIGITAIS BSDS.



- ① Split boat - utilizar em todas as células
- ② Grupo de aterramento - utilizar em todas as células

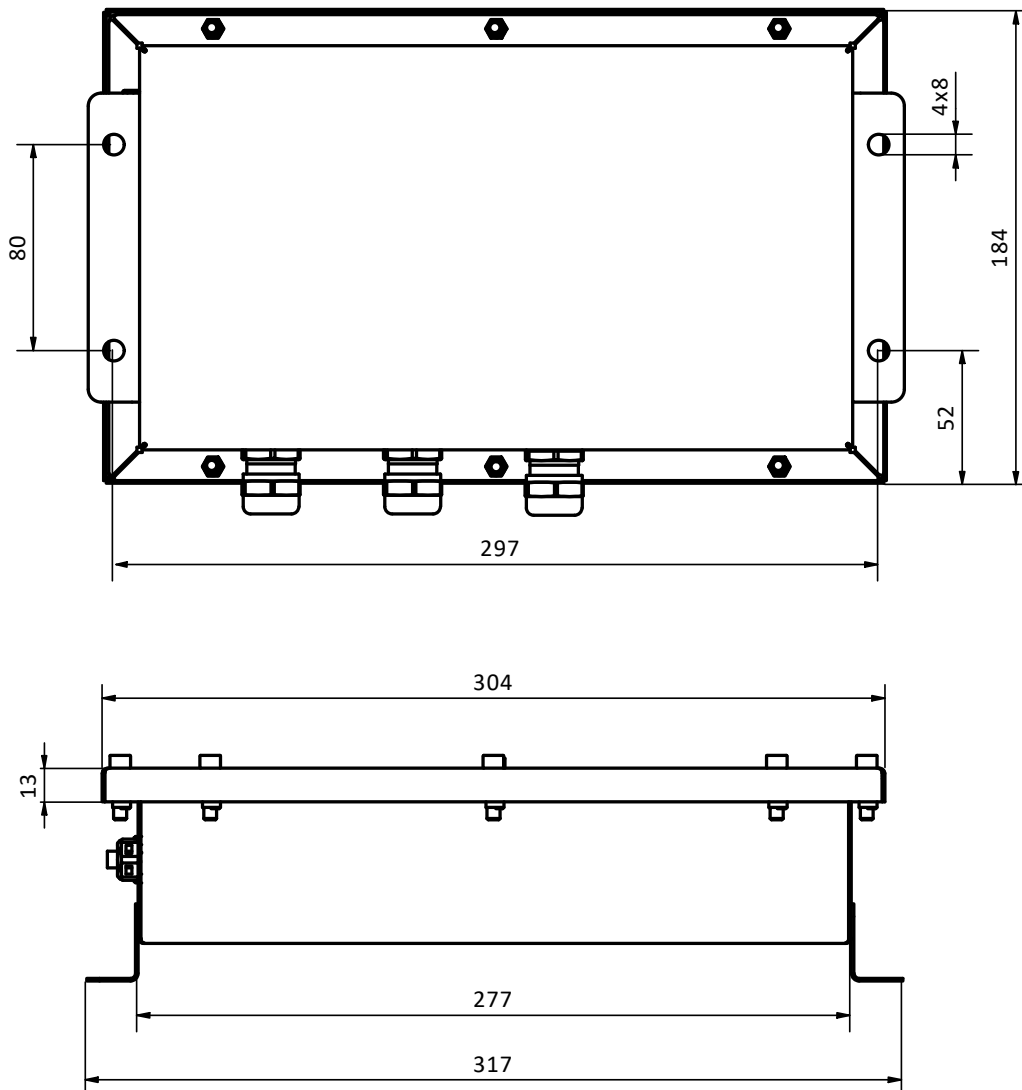
A compatibilidade dos DPS presentes neste dispositivo com proteção contra choques elétricos através de DR, devem seguir a NBR 5410, com especial atenção ao capítulo 6.3.5.2.6, destacando-se:

(...) Quando DPS forem posicionados a jusante do(s) dispositivo(s) DR, estes dispositivos DR, sejam eles instantâneos ou temporizados, devem possuir uma imunidade a correntes de surto de no mínimo 3 KA.

NOTA: Os dispositivos tipo S conforme IEC 61008-2-1 e 61009-2-1 constituem um exemplo de dispositivo DR que satisfaz tal requisito de imunidade.

TOMADA DO INDICADOR





Códigos Weightech

Nome do Produto	Código
Hub de Integração, alimentação e Proteção WTX-BSDS	506488
Grampo de aterramento	504612
SPBR Monofásico	504642
SPBR Bifásico	504646
Célula de carga BSDS/40t	502777
Célula de carga BSDS/50t	504574
Indicador de pesagem WT27-R-Gráfico	504992
Indicador de pesagem virtual Pesonet	401243
Cabo de interligação entre a caixa e a célula de carga	504553